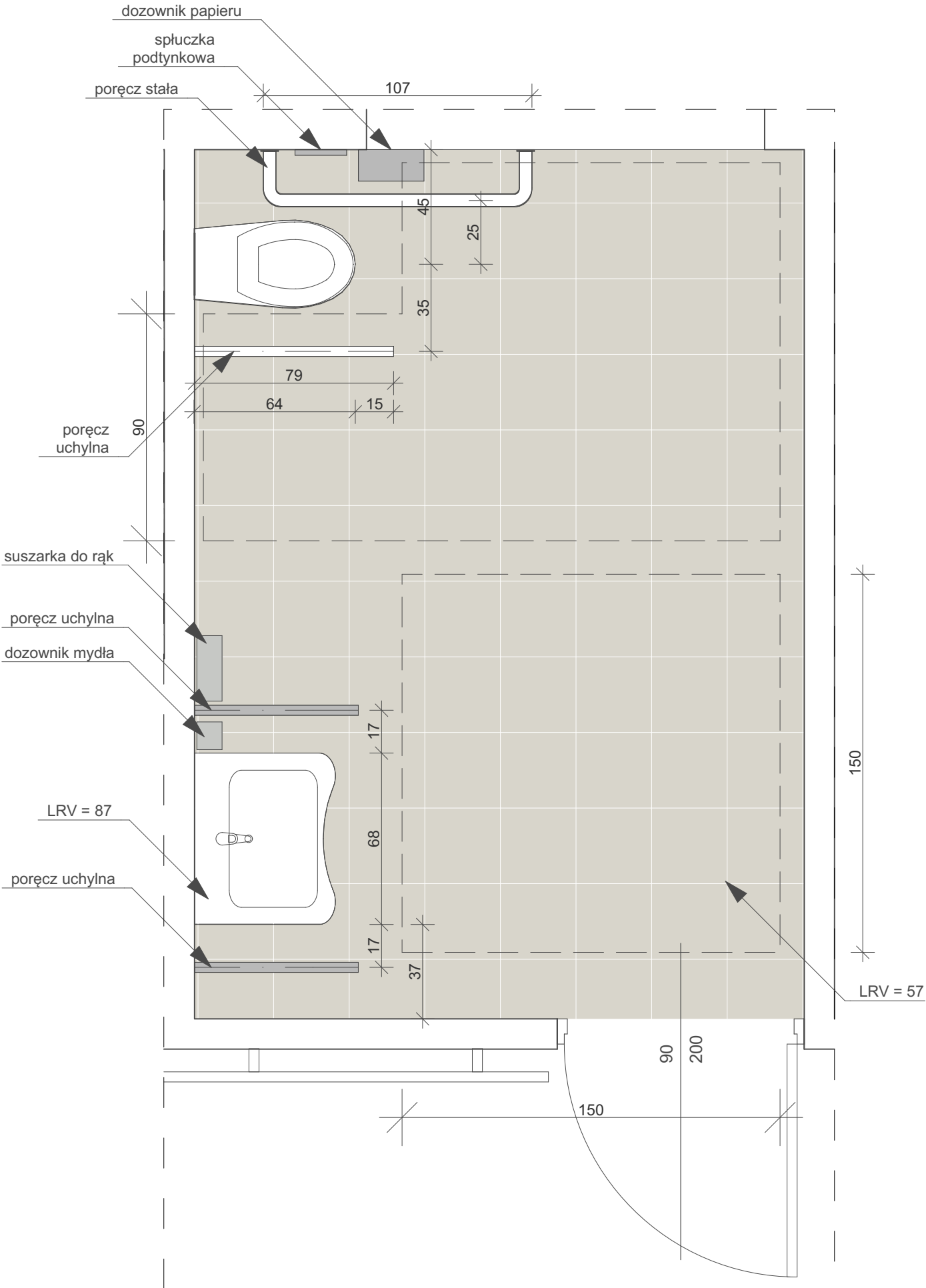
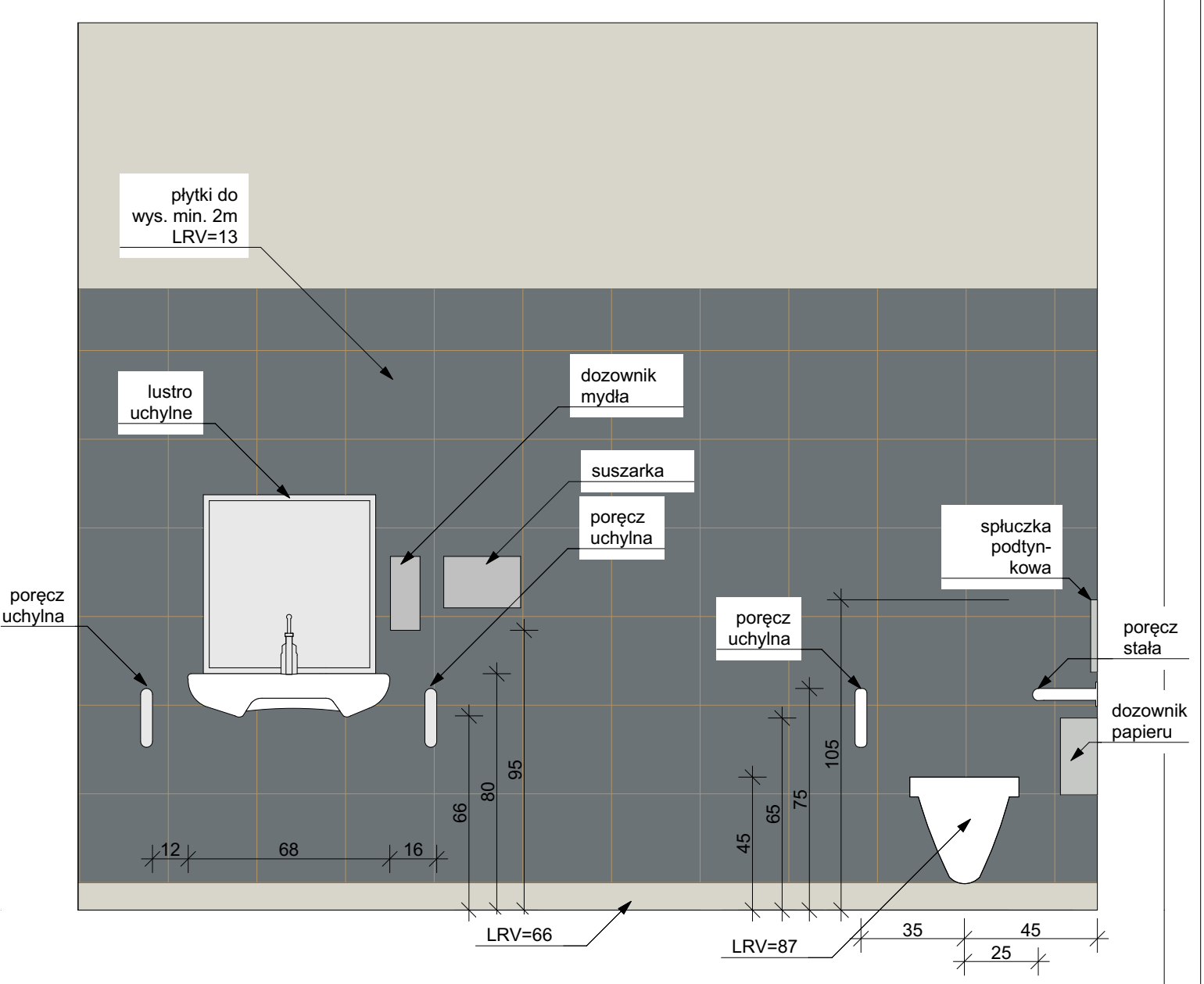


RZUT TOALETY  
skala 1:20



WIDOK NA ŚCIANĘ TOALETY  
skala 1:20



KOLORYSTYKA WYKOŃCZENIA

armatura LRV = 87 RAL 9016	ściany LRV = 13 RAL 7031	poręcze, akcesoria LRV = 57 RAL 7035	posadzka, cokół LRV = 66 RAL 9002

Zamierzenie budowlane: Zlikwidowanie barier dostępności dla osób ze szczególnymi potrzebami w placówkach ZOZ Ropczyce - przychodnia Niedźwiada		
Adres inwestycji: <b>Niedźwiada 10</b> <b>39-107 Niedźwiada</b> <b>działka nr ewid. 6377</b>		
Biuro projektowe: <b>JNS Sp. z o.o.</b> ul. Pułaskiego 3 35-011 Rzeszów biuro@ipoi.pl 730 077 944	Inwestor: <b>Zespół Opieki Zdrowotnej w Ropczycach</b> ul. Ks. Kard. S. Wyszyńskiego 54 39-100 Ropczyce	
Projektant - branża architektoniczna: <b>mgr inż. arch. Sławomir Koń</b>	Nr uprawnień: <b>A-131/90</b>	Podpis:
Sprawdzający - branża architektoniczna <b>mgr inż. arch. Barbara Koń</b>	Nr uprawnień: <b>A-140/01</b>	Podpis:
Opracowanie: <div><div><b>mgr inż. Piotr Indyk</b> <b>mgr inż. arch. Katarzyna Kulpa</b> <b>mgr inż. arch. Jakub Gontarz</b> <b>mgr inż. arch. Patrycja Moździerz</b> <b>mgr inż. arch. Małgorzata Musiał</b> <b>mgr inż. arch. Aleksandra Kras</b> <b>mgr inż. arch. Karolina Broda</b> <b>mgr inż. arch. Katarzyna Skoczylas</b> <b>mgr inż. arch. Monika Kołodziejczyk</b> <b>mgr inż. arch. Diana Ziobro</b></div><div><b>mgr inż. arch. Krystian Kalita</b> <b>mgr inż. arch. Barbara Skwara</b> <b>mgr inż. arch. Paweł Klaja</b> <b>mgr inż. arch. Natalia Pierozak</b> <b>mgr inż. arch. Monika Postrożna</b> <b>inż. arch. Dominika Chudy</b> <b>mgr inż. Kacper Wawro</b> <b>mgr inż. arch. Karolina Zabiega</b> <b>mgr inż. arch. Agata Tur</b> <b>inż. arch. Jarosław Ryczko</b></div></div>		
Etap projektu: <b>Projekt wykonawczy</b>		
Nazwa rysunku: <b>KOLORYSTYKA WNĘTRZ - toalety</b>		
Data: <b>10.02.2026</b>	Skala: <b>1:50, 1:20</b>	Nr arkusza: <b>A.09</b>